



01



02



03



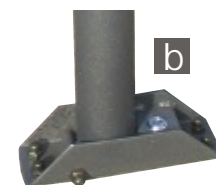
04



05



a



b

pilonas

Estructura

Tubo de acero galvanizado y lacado a resina del poliéster.

Instalación

- Fijo con hormigón.
- Base extraíble (a).
- Base abatible (b).

Color standard

Antracite Forja, Grey Aluminium RAL 9007, Moss Green RAL 6005, Brown Green RAL 6008. Otros bajo consulta.

- 01 - PQ01
80X80X800 mm
- 02 - PR1
Ø 100X800 mm
- 03 - PR2
Ø 75x800 mm
- 04 - PR3
Ø 60x750 mm
- 05 - PR4
Ø 75x750 mm